



## プレスリリース

2019年12月17日

耐震補強及び改修工事を経て、歴史的価値を遺しながら次なる100年に向けて

**2020年7月15日(水) GRAND OPENING!**

### 富士屋ホテル

富士屋ホテル(神奈川県足柄下郡箱根町宮ノ下359/専務取締役 総支配人/溝田 正憲)は142年目の創業記念日となる2020年7月15日(水)にグランドオープンすることを決定いたしました。約2年間に及ぶ耐震補強及び改修工事は、建物の柱間に補強材を入れるほか、壁中にブレースを入れるなど構造部の強化を施し、文化財的価値を優先し復原を実施いたしました。

グランドオープンに先立ち2020年1月1日(水)10時よりお電話によるご宿泊及びレストラン予約と弊社WEBサイト(URL <https://www.fujiyahotel.jp>)によるご宿泊予約の受付を開始いたします。



富士屋ホテル 全景 イメージ

### グランドオープンに先立ち

**2020年1月1日(水)10時よりご宿泊及びレストラン予約受付を開始!**

【予約開始日】2020年1月1日(水)10:00より受付開始

予約可能期間 1年間(2020年12月31日～2021年1月2日は除く)

【予約窓口】 富士屋ホテル 営業部予約係 ご宿泊及びレストランご予約

**TEL: 0460-82-2211**

(受付時間 9:00～18:00) \*1月1日は10:00より

公式ホームページ ご宿泊ご予約

**URL <https://www.fujiyahotel.jp>**

(公式ホームページからのご予約は、2020年12月末までの設定となります)

## 施設概要

- 【グランドオープン日】 2020年7月15日(水) 創業記念日<1878年(明治11年)7月15日>
- 【所在地】 神奈川県足柄下郡箱根町宮ノ下359
- 【工期】 2018年(平成30年)4月～2020年(令和2年)5月(予定)
- 【工事内容】 耐震補強及び改修工事
- 【敷地面積】 25,089㎡ (7,602坪)
- 【延床面積】 17,935㎡ (改修前17,896㎡)
- 【総客室数】 120室 (改修前148室)
- 【料飲施設数】 5施設
- 【宴会場数】 カスケード・ウイング:宴会場1室(約100㎡) 新棟
- 【施設概要】
- 本館 客室12室、フロント、ラウンジ(一部新設)
  - 西洋館 客室21室
  - 花御殿 客室40室、ホテル・ミュージアム(史料展示室)、屋内プール、ジム(新設)、チャペル、ブライダル・サロン
  - フォレスト・ウイング 客室47室、スパ&リラクゼーション(新設) 宿泊者専用ラウンジ(新設)
  - 食堂棟 メインダイニングルーム、バー、ホテル・ショップ(新設)
  - カスケード・ウイング 新棟(建替) レストラン、小宴会場、テナント他
  - 別館 旧御用邸 菊華荘 レストラン(日本料理)、貸切風呂、日本庭園
  - 他施設 ベーカリー&スイーツ ピコット、庭園、屋外プール(夏季のみ) 駐車場(118台)

### ■本館【客室数】12室

1891年(明治24年)建築 登録有形文化財

社寺建築を思わせる入母屋造りの瓦葺大屋根、唐破風の玄関が特徴。洋風建築でありながら外観の装飾などは日本的。1階にはフロント・ロビー及びラウンジがあり、2階は客室となります。木造ながら強固な構造で、関東大震災の被災を免れ明治の面影を今に伝えます。今回の改修で昭和40年以前の位置にフロントカウンターを移設・復原し、姿を消したラウンジの一部(オーシャンビューパーラー)を復刻させております。

客室名称	面積・㎡	客室数	定員
本館 ヒストリックダブル	28	1	2
本館 ヒストリックツイン	36	2	2
本館 ヒストリックハリウッドツイン	29～32	4	2
本館 ヒストリックジュニアスイート	47～50	5	2

料金 室料 ¥45,000-(税別)～



本館 ヒストリックジュニアスイート イメージ



本館 ヒストリックハリウッドツイン イメージ 2

## ■西洋館【客室数】21室

1906年(明治39年)建築 登録有形文化財

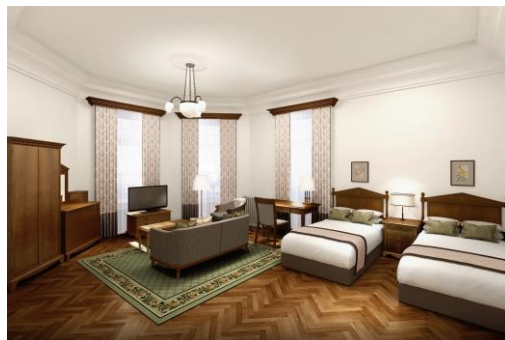
本館向かって左側に建ち鎧戸付き上げ下げ窓、唐破風の玄関など特徴的な外観を持つ洋館。1号館の「カムフィ・ロッジ」2号館の「レストフル・コテージ」の2棟からなるシンメトリー構造。本館同様、関東大震災の被災を免れ、明治時代の面影を最もよく遺す建物です。今回の改修工事の過程で、創建当時と思われる漆喰壁の色が判明いたしました。一部の客室では、その色(桃色)を忠実に再現いたします。

客室名称	面積・㎡	客室数	定員
西洋館 ヒストリックツイン	33~35	3	2
西洋館 ヒストリックハリウッドツイン	34	4	2
西洋館 ヒストリックデラックスツイン	41~49	6	2
西洋館 ヒストリックデラックスハリウッドツイン	44	4	2
西洋館 ヒストリックスイート	60~64	4	2

料金 室料 ¥45,000-(税別)~



西洋館 ヒストリックスイート イメージ



西洋館 ヒストリックデラックスツイン イメージ

## ■花御殿【客室数】40室

1936年(昭和11年)建築 RC構造地上4階・地下2階建て 登録有形文化財

千鳥破風の大きな屋根と校倉造りを模した壁が特徴的。建築道楽と渾名された三代目山口正造が情熱を注いだ花御殿。客室には全て異なる花の名前が付けられている。ドアに室名の花が描かれ、絨毯もその花をモチーフにした特注品です。

客室名称	面積・㎡	客室数	定員
花御殿 ヒストリックデラックスツイン	35~49	28	2
花御殿 ヒストリックデラックスハリウッドツイン	35~41	5	2
花御殿 ヒストリックジュニアスイート	63~68	3	2
花御殿 ヘリテージルーム	69~74	2	2
花御殿 ヘリテージルーム菊	69	1	2
花御殿 ペントハウススイート2ベッドルーム	100	1	4

料金 室料 ¥56,000-(税別)~



花御殿 ヘリテージルーム菊 イメージ



花御殿 ヒストリックジュニアスイート イメージ

■フォレスト・ウイング【客室数】47室

1960年(昭和35年)建築 フォレスト館から名称を変更

敷地の高台に立地し、今回の改修工事で最上階にスパ&リラクゼーションを新設。客室は建築当時の姿に復刻。近代的な建物でありながら、和のテイストを取り入れ、落ち着いた雰囲気を演出いたします。

客室名称	面積・㎡	客室数	定員
フォレスト・ウイング ツインフォレストサイド	41	20	2
フォレスト・ウイング ハリウッドツインフォレストサイド	41	4	2
フォレスト・ウイング ツインガーデンサイド	41	19	2
フォレスト・ウイング コーナーツイン	41	3	2
フォレスト・ウイング プレミアスイート	82	1	2

料金 室料 ¥40,000-(税別)～



フォレスト・ウイング ツイン  
フォレストサイド イメージ



フォレスト・ウイング コーナーツイン イメージ



フォレスト・ウイング プレミアスイート  
イメージ



フォレスト・ウイング プレミアスイート  
イメージ

## <料飲施設>

### ■ 食堂棟

1930年(昭和5年)建築 登録有形文化財

メインダイニングルーム・ザ・フジヤ/バー・ヴィクトリア/ホテル・ショップ(新設)

宴会場ヘンリーズ・ルーム

皇室御用達建築家・木子孝三郎がてがけた建物。昭和5年より90年間に渡り富士屋ホテルを代表するレストランとして多くのお客様に親しまれてきました。天井高6メートルの折り上げ格天井には、日本アルプスの高山植物が636種描かれ、欄干や柱も様々な彫刻が施されています。今回の改修工事で天井画を文化財補修の専門家により復原作業が行われました。またレストランや客室、ロビー等の椅子や家具も専門の再生工房に修復をお願いし復原しております。



修復され復原する椅子



文化財補修の専門家による格天井の復原

### ◆カスケード・ウイング (新設)

2020年(令和2年)竣工

レストラン・カスケード/宴会場 コーギー・ルーム/美容室/衣裳室

大正9年建築の旧宴会場「カスケードルーム」を復原したレストランを最上階に新設、欄間の彫刻、壁面のステンドグラスは補修され再び華やかな時間を演出します。



レストラン・カスケード イメージ



カスケード・ウイング 外観 イメージ

## <その他施設>

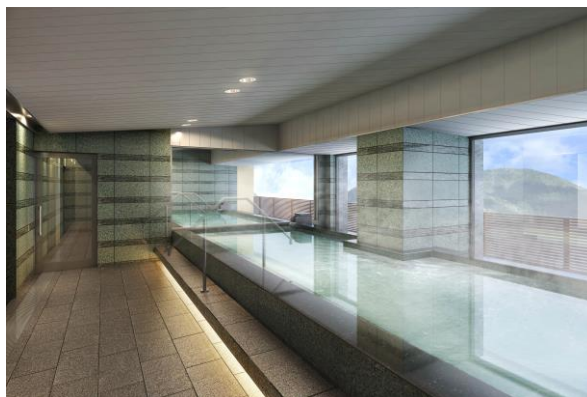
### ◆スパ施設 (新設)

サウナ・エステ・リラクゼーション施設がフォレスト・ウイング 6 階に新設。湯船からは箱根外輪山の雄大な景色が望め、四季折々の自然を感じながら箱根七湯に数えられた名湯・宮ノ下温泉をご堪能いただけます。

【スパ 男性用】 屋内×1 (22.6 m<sup>2</sup>) 半露天風呂×1 (12.5 m<sup>2</sup>)  
サウナ 1 か所、カラン数 10 個、シャワーブース 1 か所、パウダーコーナー 5 か所、ロッカー 40 個

【スパ 女性用】 屋内×1 (22.6 m<sup>2</sup>) 半露天風呂×1 (12.5 m<sup>2</sup>)  
サウナ 1 か所、カラン数 10 個、シャワーブース 1 か所、パウダーコーナー 9 か所、ロッカー 40 個

【泉 質】 ナトリウム塩化物泉



スパ(新設) イメージ

### ◆ホテル・ミュージアム

富士屋ホテルは、1878 年(明治 11 年)に箱根の山で産声を上げました。当時の険しい山道は、パン一つ運ぶのも苦労の連続でした。大火・震災・戦渦と様々な試練を乗り越えいくつものドラマを秘めて、今ここにある富士屋ホテル。その誕生から現在までの貴重な史料を集めた「富士屋ホテル史料展示室」が今回「ホテル・ミュージアム」としてリニューアルいたします。歴史的展示物の拡充を行い、知的好奇心をくすぐる展示品が並びます。ホテルライフを魅力的で有意義なものにするとともに、新たな発見が生まれる素敵な時間となります。

【展示時間】 7:00~21:00

【場 所】 花御殿 地下 1 階

【入 場 料】 無 料



ホテル・ミュージアム イメージ

## ●お車(東京方面より)

## ・東名厚木 IC からの所要時間:約 50 分

東名厚木 IC～小田原厚木道路(30分)～箱根口 IC～国道一号線(20分)～富士屋ホテル

## ・東名御殿場 IC からの所要時間:約 35 分

東名御殿場 IC～国道 138 号線・乙女峠方面(35分)～富士屋ホテル

## ●電車・バス 【\*箱根登山電車の箱根湯本駅～強羅駅間は長期運休しています。運休期間中は箱根湯本駅～強羅駅において代行バスを運行しておりますので詳しくは箱根登山鉄道公式サイトをご確認ください。】

## ・小田原駅からの所要時間:約 47 分

東京・大阪方面～新幹線～小田原駅～箱根登山鉄道(15分)～箱根湯本駅～箱根登山鉄道(25分)～宮ノ下駅～徒歩(7分)～富士屋ホテル

## ・新宿からの所要時間:約 117 分

新宿駅～小田急ロマンスカー(85分)～箱根湯本駅～箱根登山鉄道(25分)～宮ノ下駅～徒歩(7分)～富士屋ホテル

## ・小田原駅バス停からの所要時間:約 32 分

小田原駅バス停～箱根登山バスまたは伊豆箱根バス(15分)～箱根湯本駅バス停～箱根登山バスまたは伊豆箱根バス(15分)～ホテル前バス停～徒歩(2分)～富士屋ホテル

## ◆富士屋ホテル系譜

1878年(明治11年)	創業
1891年(明治24年)	本館建築
1906年(明治39年)	西洋館建築
1930年(昭和5年)	食堂棟建築
1936年(昭和11年)	花御殿建築
1946年(昭和21年)	宮ノ下御用邸払い下げ、菊華荘と命名
1960年(昭和35年)	新館(フォレストロッジ)建築
1997年(平成9年)	本館など6施設が国の登録有形文化財に指定
2007年(平成19年)	本館など7施設が経済産業省の近代化産業遺産に認定
2018年(平成30年)	耐震補強及び改修工事のため一時休館
2020年(令和2年)	7月営業再開

## 【文化財施設登録年】

1997年(平成9年) 登録有形文化財(本館、西洋館1、2号館、花御殿、食堂棟、菊華荘)

2007年(平成19年) 近代化産業遺産(本館、西洋館、花御殿、食堂棟、菊華荘、カスケートルーム、厨房)

2018年(平成30年) 箱根町特定歴史的建造物(本館、西洋館、花御殿、食堂棟、菊華荘、フォレストロッジ他)

## 本件に関する報道各位からのお問合せは

富士屋ホテル 開業準備室

担当/飯田 慶・朴 仁恵(パク イネ)

TEL 0460-82-2211 FAX 0460-82-2210

〒250-0404 神奈川県足柄下郡箱根町宮ノ下 359

<https://www.fujiyahotel.jp/>

\*本資料に掲載されている情報は、2019年12月17日(火)現在のものであり、変更となる場合がございます。

\*掲載CGは計画段階のものであり、施工上等の理由により変更となる場合がございます。